

Françoise LEBLOND

Peintre & Sculptrice – Un univers poétique et coloré

A DECOUVRIR SANS MODERATION*

*TO BE DISCOVERED WITHOUT MODERATION**



DOSSIER DE PRESSE

* **ATTENTION** : L'abus de son Art peut entraîner une addiction, si les symptômes persistent, veuillez consulter l'artiste rapidement !

* **WARNING** : The abuse of Françoise's art may induce an addiction. If the symptoms persist, ask the artist for advice quickly!

Quand l'art devient rêve, le rêve devient réalité

Françoise Leblond

SOMMAIRE

1. Françoise Leblond

Artiste peintre et sculptrice – Le parcours d’une artiste libre

2–3. Tableaux – Les Grands Maîtres revisités

Quand les chats entrent au musée...

4–5. Tableaux – Réalisme imaginaire

Traverser les frontières du réel

6–7. Tableaux – Abstraction poétique

La couleur comme langage secret

8–9. Tableaux – Les Nouveaux Zazou

L’esprit swing et l’audace pop

10–11. Tableaux – Chats anthropomorphiques

Le quotidien réinventé par les chats

12–13. Sculptures – Chats

Élégance intemporelle et malice colorée

14–15. Sculptures – Abstraction poétique

Quand la matière devient souffle de rêve

17–29. Ils en parlent

Sélection de publications presse

- Nevadart Magazine
- La République des Arts
- C de l’Art Magazine

31. Contacts

Pour toute information complémentaire

Françoise Leblond – Artiste Peintre & Sculptrice

Le parcours d'une artiste libre



Membre de la Fondation Taylor, Françoise Leblond est une artiste française, peintre & sculptrice.

Elle se forme aux arts plastiques à l'**Académie de la Grande Chaumière**, obtient un **diplôme d'architecture intérieure** à l'**Académie Charpentier** (Paris), puis complète sa maîtrise des techniques décoratives – trompe l'œil, fresque, patines – à l'**École Blot** (Reims) et à l'**IPEDEC** (Pantin).

Après une carrière de **décoratrice** dans l'architecture et le spectacle, elle se consacre dès 2002 entièrement à la **peinture** et à la **sculpture**. Depuis, elle expose régulièrement en France et à l'étranger, et ses œuvres ont rejoint de nombreuses **collections publiques et privées**.

Son univers associe rigueur du dessin et joie de la couleur.

Dans le **Réalisme imaginaire**, elle ancre l'onirisme dans une composition précise ; avec l'**Abstraction poétique**, elle laisse la couleur et le geste ouvrir des espaces sensibles.

Dans les **Grands Maîtres revisités**, elle réinvente les icônes de l'histoire de l'art avec bienveillance et esprit de jeu, tandis que ses **chats anthropomorphiques** deviennent les messagers d'un monde tendre et rêveur.

Cette écriture, faussement naïve mais profondément maîtrisée, tisse une harmonie malicieuse et lumineuse.

Ses **sculptures** prolongent cet élan : des formes stylisées, des motifs vibrants, une présence lumineuse qui touche autant le cœur que le regard.

En marge des tendances, Françoise Leblond poursuit une œuvre **libre, joyeuse et singulière**, guidée par le désir de partager l'**émotion et la beauté**.

Collections & Expositions sélectionnées

Collections Publiques

- 2003 — Ministère de la Défense
- 2004 — Mairie de Cannes

Collections Privées

- 2012 — Château Puech Haut
- 2022 — Château Puech Haut

Exposition permanente

- Atelier Galerie Elvina — Trégourez

Tableaux de Grands Maîtres revisités : *Quand les chats entrent au musée...*

« Revisiter les Grands Maîtres, c'est les aimer autrement. » – Françoise Leblond

Avec la série Les Grands Maîtres revisités, Françoise Leblond s'attache aux icônes de l'histoire de l'art... pour mieux les réenchanter.

Ici, les figures humaines cèdent leur place à des chats anthropomorphes, joyeux intrus dans le sacré de la tradition picturale.

D'un clin d'œil à Manet, à une révérence ironique à Botticelli, l'artiste détourne avec finesse les chefs-d'œuvre pour leur faire dire autrement.

Sa peinture joue entre respect des compositions originales et liberté d'invention.

On y retrouve la rigueur des maîtres anciens, mais aussi l'esprit libre d'une créatrice contemporaine qui sème l'humour dans le sillon du génie.

Le regard du spectateur est surpris, amusé, touché — car derrière la malice se cachent des questions profondes sur la mémoire de l'art, le rôle du regard, et les glissements possibles entre les époques.

Dans cet univers, la culture savante devient complice de l'imaginaire.

Chaque toile devient une invitation : à sourire, à contempler autrement, à redécouvrir l'art avec le cœur autant qu'avec l'œil.

Tableaux de Grands Maîtres revisités : *Quand les chats entrent au musée...*



D'après Le Déjeuner des Canotiers d'Auguste Renoir
Acrylique sur toile, 73 cm x 100 cm



D'après La naissance de Vénus de Sandro Botticelli
Acrylique sur toile, 130 cm x 81 cm

Tableaux Réalisme imaginaire : *Traverser les frontières du réel*

*« Le Réalisme Imaginaire, c'est ma façon de rendre visible ce qui échappe.
Ce que je peins n'existe pas... et pourtant, je le reconnais. » — Françoise Leblond*

Bienvenue dans l'univers du Réalisme Imaginaire, où les frontières du réel s'effacent pour laisser place à l'émerveillement.

Après avoir exploré les mondes du trompe-l'œil, de la fresque et de la scénographie, Françoise Leblond revient ici à ses premières amours : un dessin précis, une technique méticuleuse, une rigueur classique mise au service de l'étrangeté.

Chaque tableau devient une porte ouverte sur un monde suspendu — peuplé de créatures chimériques, de paysages flottants, de symboles silencieux.

Le rêve ne s'oppose pas au réel : il l'approfondit, le prolonge, l'illumine d'une clarté nouvelle.

Les scènes sont familières et pourtant impossibles, comme des souvenirs d'un autre monde.

Le pinceau de l'artiste compose des visions où la logique se dérobe, où l'onirisme s'installe sans jamais rompre l'équilibre.

Son réalisme déconcertant, poétique comme un murmure, parle à l'inconscient plus qu'à la raison.

Chaque œuvre devient une odyssée intérieure — une traversée vers l'invisible, là où le merveilleux prend forme, et le mystère, lumière.

Tableaux Réalisme imaginaire : *Traverser les frontières du réel*



Dix heures dix
Acrylique sur toile, 60 cm x 81 cm



Songe d'une Liberté apaisée
Acrylique sur toile, 60 cm x 81 cm

Tableaux Abstraction Poétique : *La couleur comme langage secret*

« La couleur, c'est le souffle de mes émotions. Elle parle avant moi. » — Françoise Leblond

Là où la couleur devient respiration et la forme, murmure.

Formée aux arts décoratifs, au trompe-l'œil et à la fresque,
Françoise Leblond a toujours aimé brouiller les frontières entre le visible et le sensible.
Avec la série Abstraction Poétique, elle s'aventure dans un territoire plus libre —
où la couleur guide le geste, et où l'intuition devient boussole.

Ses toiles vibrent d'une joie lumineuse, peuplées de formes légères, presque enfantines,
nées de songes sans logique mais pleins de tendresse.
Elles dansent, elles rêvent, elles chuchotent à l'âme.

Ici, point de récit mais une atmosphère.
Point de réalisme, mais une émotion en apesanteur.
Les formes se devinent plus qu'elles ne se dessinent,
les couleurs se répondent comme des notes improvisées,
dans une partition intérieure que seule la sensibilité peut entendre.

Cette abstraction-là est un langage du cœur :
une écriture intérieure qui dit le mystère d'exister,
le frisson de l'imaginaire et la beauté d'un monde
qui ne se décrit pas... mais se ressent.

Avec Abstraction Poétique,
Françoise Leblond ouvre des fenêtres sur l'invisible
et offre au regard un souffle nouveau —
celui de la liberté retrouvée.

Tableaux Abstraction Poétique : *La couleur comme langage secret*



Jour de fête
Acrylique sur toile, 100 cm x 73 cm



Y'a de la joie
Acrylique sur toile, 73 cm x 100 cm

Tableaux – Les Nouveaux Zazou : l'esprit swing et l'audace pop

« L'art doit oser sourire, même quand le monde fait grise mine. » — Françoise Leblond

Quand le swing devient couleur et que l'insolence prend la pose.

Formée au dessin, à la peinture et aux arts décoratifs,
Françoise Leblond aime faire dialoguer les époques, bousculer les styles,
réenchanter le quotidien par le jeu et la fantaisie.

Avec la série Les Nouveaux Zazou,
elle réveille l'insouciance effervescente des années swing,
en y injectant l'énergie visuelle du pop art
et une liberté de ton qui n'appartient qu'à elle.

Ici, l'élégance frondeuse des zazous rencontre un univers pictural vif, débridé,
résolument jubilatoire.

Les couleurs claquent comme des éclats de rire,
les formes s'emportent dans un tourbillon joyeux,
et les personnages — qu'ils soient humains ou félins —
semblent danser au rythme d'une musique intérieure.

Chaque tableau devient une scène stylisée,
un clin d'œil aux postures théâtrales et aux regards complices,
où l'humour flirte avec le raffinement.

Les Nouveaux Zazou, ce sont des figures libres, fantasques et élégantes,
qui rappellent que l'art peut être à la fois frondeur et sophistiqué,
festif et porteur de sens.

Une ode à l'audace, au panache,
et à la beauté de ne pas entrer dans les cases.

Tableaux Les nouveaux Zazou : L'esprit swing et l'audace pop



Chatcolle-moi cette banane
Acrylique sur toile, 73 cm x 100 cm



Zazzi Zazou
Acrylique sur toile, 60 cm x 81 cm

Tableaux – Les Chats anthropomorphiques : *Le quotidien réinventé*

« Mes chats sont des humains qui ont trouvé la paix. » — Françoise Leblond

Quand l'humain se fait chat, et que le chat devient miroir.

Françoise Leblond prête à ses félins des gestes, des regards et des émotions profondément humaines.
Sous son pinceau, ils rient, trinquent, rêvent, méditent — comme nous.
Mais chez elle, rien n'est caricature : chaque scène devient un poème tendre,
où l'humour côtoie la grâce, et la fantaisie, la philosophie.

Formée à la rigueur du dessin et à la liberté de l'imaginaire,
l'artiste peint sans contrainte ni réalisme imposé.
Ses chats s'animent dans des compositions vibrantes,
pleines de motifs audacieux, de couleurs franches et de petits bonheurs cachés.
Ils vivent dans un monde joyeux, à la fois familier et décalé,
où l'on retrouve la saveur du quotidien sublimé —
celui d'un bistrot, d'un repas partagé, d'une amitié silencieuse.

Sous l'apparente légèreté, se glisse une réflexion subtile :
et si la tendresse, la convivialité, l'ironie douce
étaient les plus beaux reflets de notre humanité ?

Avec ses chats anthropomorphiques,
Françoise Leblond réinvente la comédie humaine avec poésie et bienveillance.
Son art, libre et sans limites, nous rappelle qu'il est encore possible
de sourire sans se moquer, de rêver sans fuir,
et d'aimer la vie — tout simplement.

Tableaux Les Chats anthropomorphiques : *Le quotidien réinventé par les chats*



Le Bistrot
Acrylique sur toile, 73 cm x 100 cm



Le Banquet
Acrylique sur toile, 73 cm x 100 cm

Sculptures – Les Chats : *Élégance intemporelle et malice colorée*

« Sous le vernis, je cache des éclats de tendresse. » — Françoise Leblond

La grâce a pris forme, et le silence, une couleur.

Dans ses sculptures félines, Françoise Leblond célèbre l'harmonie des lignes et la joie de la couleur. Chaque pièce naît d'un modèle original, moulé en résine, puis peinte à la main — dans une liberté joyeuse comme une improvisation guidée par l'instant.

Aucune ne se répète : chaque sculpture est un être singulier, une présence vivante, patiente, presque méditative.

Sous le vernis lumineux qui rappelle la délicatesse des laques orientales, on devine une âme joyeuse, espiègle, rêveuse.

Ces chats ne posent pas : ils respirent.

Ils semblent danser doucement, portés par un équilibre subtil entre abstraction et figuration, entre rigueur et abandon.

Derrière l'apparente simplicité se cache un savoir-faire exigeant : la maîtrise du volume, la justesse du geste, la précision du regard. De ce travail naît une poésie silencieuse — une émotion tactile, où la sculpture devient confident.

Élégantes, lumineuses, profondément humaines, les sculptures de Françoise Leblond ne représentent pas les chats : elles les incarnent, dans ce qu'ils ont de plus rare.

Sculptures Chats : Éléance intemporelle et malice colorée



Zen

Modèle unique - Résine peinte
H. 146 cm x Ø 73 cm



Yolo

Modèle unique - Résine peinte
H. 91 cm x Ø 48 cm

Sculptures Abstraction Poétique : *Quand la matière devient souffle de rêve*

« Entre mes mains, la matière se souvient du rêve. » — Françoise Leblond

Quand la peinture devient volume, le rêve prend corps.

Dans ses sculptures d'Abstraction Poétique, Françoise Leblond prolonge son univers pictural dans la matière, comme si la couleur avait soudain trouvé un souffle, une gravité douce. Formes et volumes deviennent langage : porteurs d'émotions, d'échos, de résonances intimes.

Façonnée avec minutie, chaque pièce invite à la contemplation. Aluminium, inox ou résine s'animent sous ses mains, oscillant entre légèreté et puissance, comme traversés d'une énergie silencieuse. Rien n'est figé : tout semble respirer, vibrer, attendre.

Ces sculptures, inspirées par la nature, les mythes et les territoires du rêve, ne représentent rien — elles évoquent. Elles parlent à la mémoire, à l'intuition, à l'espace intérieur du spectateur. On y devine des présences bienveillantes, des formes venues d'ailleurs, comme des passerelles entre le monde visible et l'invisible.

Dans cet équilibre fragile entre ombre et lumière, entre réel et imaginaire, la matière devient esprit, et la sculpture, un souffle de poésie incarné.

Sculptures Abstraction Poétique : *Quand la matière devient souffle de rêve*



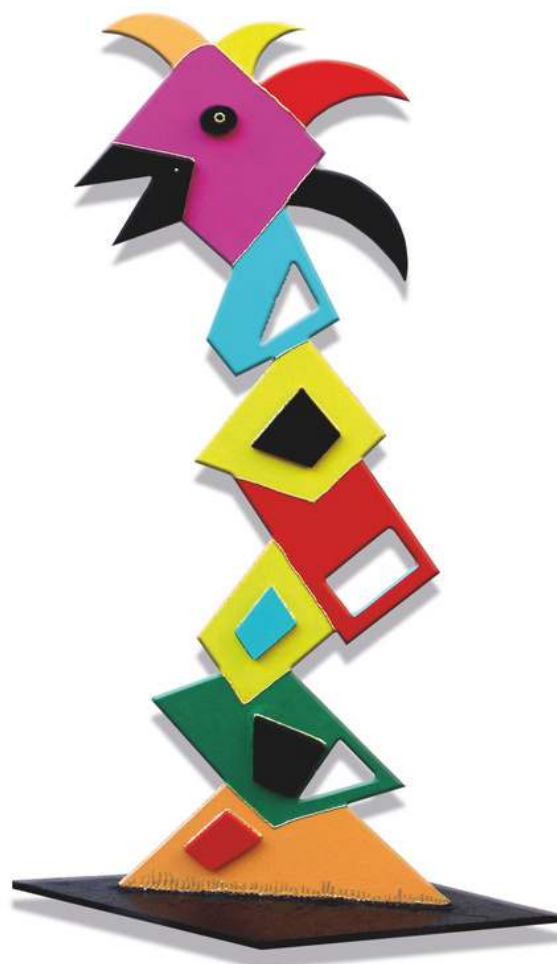
Adela

Modèle unique - Inox peint
Unique piece - Painted stainless steel
H.50 cm x l.29 cm x ép.0,5 cm



Otéro

Modèle unique - Aluminium peint
Unique piece - Painted aluminium
H.63 cm x l.26 cm x ép.0,5 cm



Kyle

Modèle unique - Inox peint
Unique piece - Painted stainless steel
H.50 cm x l.20 cm x ép.0,5 cm

La presse en parle

« Ils en ont parlé mieux que personne... »

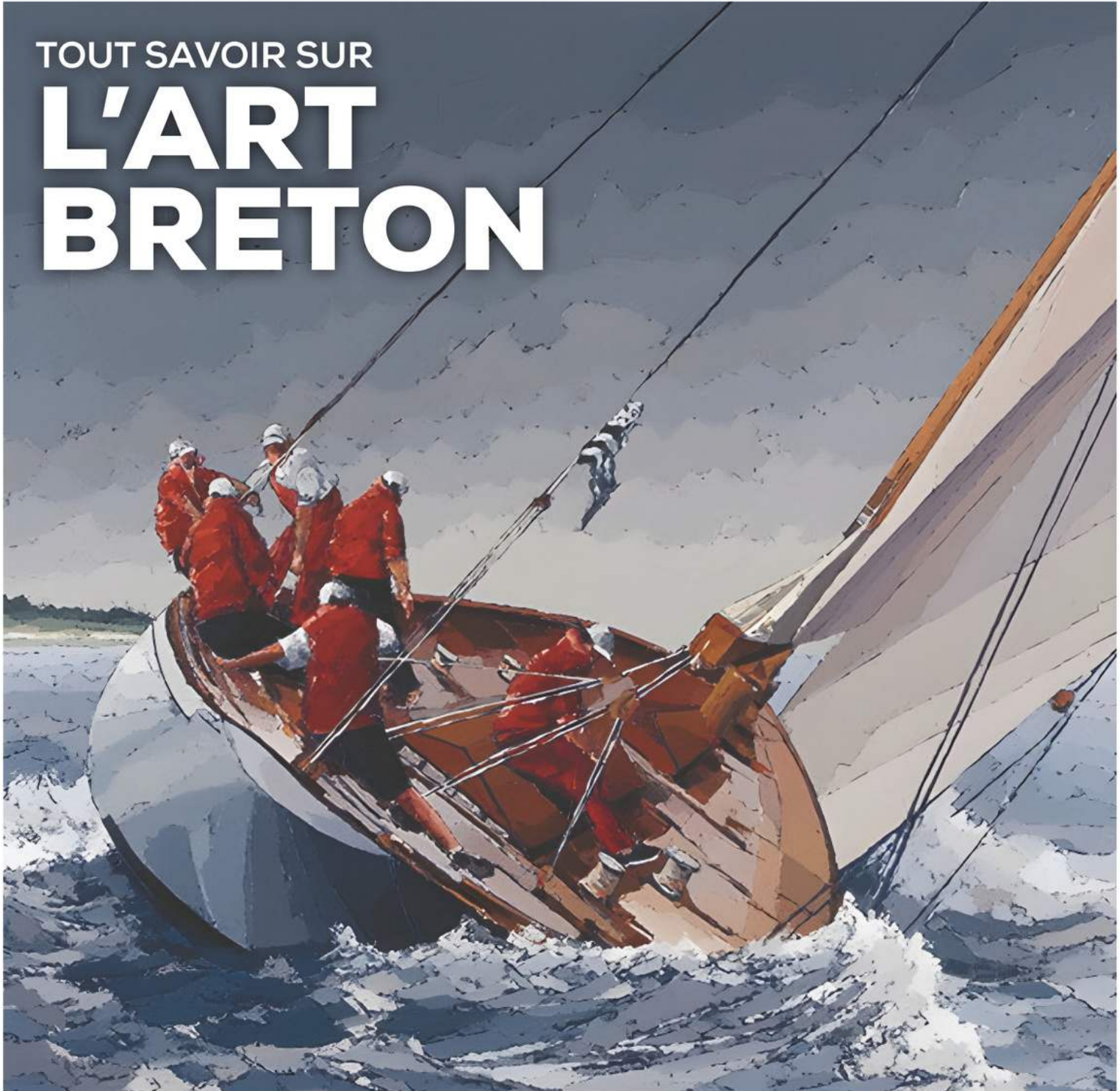


NEVADART

LE MAGAZINE DES ARTISTES ET DES COLLECTIONNEURS D'ARTS PLASTIQUES

TOUT SAVOIR SUR

L'ART BRETON



15€



LA GALERIE
WINSTON DINARD
& l'école de Pont-Aven

WANATAN

l'intimiste galerie
qui révèle l'inattendu

ÉDITION **SPÉCIALE
BRETAGNE**

#04 AUTOMNE
2025

L'ART BRETON

UNE TRAVERSÉE, DE LA MÉMOIRE À L'OUVERTURE

La Bretagne, terre de légendes et de lumières changeantes, demeure un foyer artistique où histoire et paysage s'entrelacent pour nourrir une inspiration singulière. Des premiers ateliers de verriers et de sculpteurs du XVII^e siècle aux courants contemporains, la région propose une vision de l'art à la fois enracinée dans ses traditions et ouverte sur le monde.



LUCIEN SIMON
(1861-1945) PEINTRE
LE MANÈGE FORAIN SUR
LA CALE DE SAINTE-MARINE
Gouache sur papier, 69,5x44 cm

Au XVII^e siècle, bien que la Bretagne ne compte pas de figures aussi éclatantes que d'autres régions françaises, la région connaît un foisonnement discret mais essentiel au sein de ses corporations et ateliers. Rennes, Fougères, Montfort-sur-Meu et la Cornouaille deviennent des centres dynamiques où artisans et maîtres verriers façonnent un patrimoine religieux et monumental encore admiré aujourd'hui. L'exemple de Notre-Dame du Folgoët illustre cette vitalité : ses vitraux, réalisés avec soin, traversent les siècles comme témoins silencieux d'une sensibilité artistique tournée vers le sacré et la beauté des formes. Même lorsque cet héritage fut partiellement détruit ou dispersé, l'empreinte des créateurs demeure, rappelant que l'art breton, loin des projecteurs parisiens, s'exprimait dans la minutie et la dévotion.

Le XVIII^e siècle voit émerger des figures comme les frères Ozanne, Pierre et Nicolas, dessinateurs et graveurs de la Marine bretonne. Leurs œuvres, parfois réalisées en collaboration avec d'autres artistes locaux, témoignent

d'une maîtrise technique et d'une sensibilité qui dépasse la simple représentation. La gravure pratiquée par Marie-Jeanne Ozanne, sœur des deux artistes, marque également un moment précieux : celui où les femmes commencent à s'imposer dans un art encore largement masculin, transmettant par le trait une Bretagne intime et poétique.

Au XIX^e siècle, la Bretagne attire des artistes venus de Paris, fascinés par ses paysages et son folklore. Paul Gauguin, Émile Bernard, Paul Sérusier et leurs contemporains explorent la région avec un regard symboliste et interprétatif, transformant la réalité en vision picturale. Les Bretons deviennent à la fois sujets et passeurs d'une culture riche et complexe. Le mouvement de l'école de Pont-Aven contribue alors à la reconnaissance internationale de la peinture bretonne, où couleur, lumière, costume et mer se conjuguent pour créer un art à la fois quotidien et imaginaire.

FRANÇOISE LEBLOND

PEINTRE

CHATCOLLE-MOI

CETTE BANANE

Acrylique sur toile

100x73 cm

Avec humour et tendresse, Françoise Leblond détourne la célèbre banane scotchée de l'artiste Maurizio Cattelan vendu à 6,2 millions de dollars par Sotheby's le 20 novembre 2024.

Ici les chats zazous trinquent à l'absurde, entre jazz, absinthe et poésie de Rimbaud. Une parodie pleine d'esprit, où l'ironie se fait complice plutôt que cynique.

Chatcolle-moi cette banane est à la fois une parodie et une déclaration d'amour à la création.

L'artiste y rappelle que l'art n'a pas besoin de millions pour toucher, mais simplement d'un regard qui s'arrête, qui rit et qui s'émeut.

**PAUL SÉRUSIER (1864 - 1927) PEINTRE**

PAYSAGE AU POULDU OU JEUNE BRETONNE AU BORD DE LA RIVIÈRE

Huile sur toile

92x74 cm

Localisation : Musée des Beaux-Arts de Houston, États-Unis

Il y a, au seuil de la Bretagne, un silence qui n'est jamais vraiment vide. On croit entrer dans un pays, mais c'est un souffle que l'on rencontre. Il porte l'odeur des embruns, le goût du sel, et ce grondement grave, venu des abysses, qui habite le cœur de ceux qui naissent ici ou qui y jettent l'ancre.

Au XX^e siècle, le mouvement *Seiz Breur* (1923-1947), réunissant artistes et artisans tels que Jeanne Malivel et René-Yves Creston, renouvelle l'art populaire breton. Architecture, sculpture, textile et graphisme s'entrelacent dans une démarche novatrice. La Bretagne devient un symbole identitaire et un terrain d'expérimentation artistique, porté par des créateurs explorant de nouveaux langages plastiques tout en transmettant un patrimoine vivant. Dans les musées, les écoles et les expositions, cette mémoire continue de nourrir une créativité en dialogue constant avec le monde.

Françoise Leblond : l'univers intime et universel

Dans ce paysage artistique en constante évolution, Françoise Leblond s'affirme par une voix singulière. Plasticienne installée en Bretagne, elle développe un univers à la fois intime et universel. Peintures, sculptures et installations se répondent dans un langage personnel, nourri d'émotion, de poésie et d'un sens aigu du détail. Sa démarche, libre et exigeante, explore les correspondances entre formes, matières et lumières, offrant au spectateur une expérience sensible qui transcende les frontières géographiques et culturelles.

FRANÇOISE LEBLOND

LA PEINTURE EN DÉBAT

Entre rigueur et fantaisie, Françoise Leblond explore les territoires de l'imaginaire avec un sens aigu du détail et de la composition. Ses œuvres, habitées par des figures animales et des clins d'œil à l'histoire de l'art, mêlent poésie, humour et tendresse. Dans cet entretien, l'artiste revient sur ses sources d'inspiration, ses rituels de création et son désir constant d'allier beauté, émotion et résistance douce.



Françoise Leblond, comment êtes-vous devenue artiste ?

Toute petite, je dessinais déjà. Je me souviens de ma grand-mère qui m'emmenait dans les musées et les expositions, bien avant que je sache lire. C'était une initiation précoce, une immersion dans la beauté, la forme, la lumière.

J'ai suivi un cursus d'architecture intérieure à l'Académie Charpentier, à Paris, puis j'ai poursuivi aux Ateliers de la Grande Chaumière pour m'ancrer dans les arts plastiques. J'ai aussi étudié les techniques du faux bois et du faux marbre à l'école Blot de Reims, ainsi que le trompe-l'œil et la fresque murale à l'IPEDDEC, à Pantin. Mon parcours professionnel m'a menée vers la décoration pour l'architecture et le spectacle. En 2002, j'ai quitté Paris et ouvert mon atelier-galerie. Depuis, j'expose mon travail en France et à l'étranger. Ce chemin est pour moi à la fois fluide et passionné - *une nécessité plus qu'un choix*.

Qu'est-ce qui nourrit votre pratique au quotidien ?

C'est un mélange d'instinct et de mémoire. Mon travail naît souvent d'une sensation, d'un mot, d'un silence, d'un

FINISTÈRE



visage dans la foule, d'un rêve étrange. Mon atelier est un territoire d'expérimentation. Je peins dans un certain état d'enfance retrouvée, avec une grande exigence de composition. J'aime cette tension entre liberté et rigueur. Le geste reste libre, mais rien n'est laissé au hasard.

Quelles sont vos sources d'inspiration premières ?

La liste est longue ! À l'époque où je travaillais le trompe-l'œil et la fresque murale, les peintres de la Renaissance ont façonné mon regard : leur science de la perspective, leur sens du détail, leur symbolisme caché. Puis les impressionnistes, que j'ai pris un malin plaisir à revisiter dans mes tableaux anthropomorphiques. Des artistes comme Niki de Saint Phalle, Dalí ou Miró m'ont apporté un regard neuf : une audace dans les formes, les couleurs, la fantaisie, l'impertinence. Et bien sûr, tout ce qui m'entoure : un chant d'oiseau, une silhouette de chat sur un toit, une réplique de film, une brume qui s'effiloche au petit matin.

Vous avez créé une série intitulée *Grands Maîtres revisités*. Quelle intention guide ce travail ?

Avec cette série, j'ai eu envie de jouer. De revisiter les chefs-d'œuvre qui nous hantent - *Olympia*, *Le Rêve*, *La Cène* - en les détournant avec tendresse et humour. Je rends hommage à ces tableaux tout en y intégrant des chats anthropomorphiques. Le résultat est à la fois respectueux et irrévérencieux. Je reprends les compositions classiques, mais je les éclaire autrement.



D'APRÈS AU SALON DE LA RUE DES MOULINS DE TOULOUSE LAUTREC
Acrylique sur toile, 92x73 cm
2018

Ce n'est pas juste une facétie visuelle : je cherche à faire dialoguer le passé et le présent, à bousculer les icônes sans les abîmer, à inviter le spectateur à regarder autrement - *avec curiosité, avec malice*. Ces tableaux sont pour moi des passerelles entre l'histoire de l'art et un imaginaire libre, poétique, ludique.

Vos œuvres sont souvent peuplées d'animaux. Pourquoi cette présence forte ?

Les animaux sont, pour moi, des présences vibrantes. Ce ne sont pas des sujets : ce sont des âmes. Je ne peins pas un chat, un oiseau ou une créature chimérique pour ce qu'ils sont dans le réel, mais pour ce qu'ils évoquent, ce qu'ils racontent, ce qu'ils cachent.

Mon bestiaire est un monde parallèle : un monde doux, coloré, expressif. J'aime styliser, inventer, fusionner formes et émotions. Ils dansent sur la toile, comme des messagers intérieurs. Ils portent des émotions humaines, mais avec une tendresse plus brute, plus directe. Ce sont

des compagnons de rêverie, des fragments de poésie visuelle : une autre manière de dire le monde, de l'apaiser, de le réenchanter.

Vous parlez de poésie, d'onirisme, mais aussi d'engagement. Est-ce compatible ?

Absolument. Pour moi, la poésie est un engagement en soi. Elle ne fuit pas le réel, elle l'éclaire autrement. Mes tableaux peuvent sembler légers, ludiques, colorés... mais certains abordent des thèmes profonds : la solitude, les addictions, le vacarme de l'hyperconnexion, la pression sociale. Je ne fais pas de peinture à slogans ; j'ouvre des pistes, j'invite à ralentir, à sentir, à regarder autrement. Je crois à l'art comme à une forme de résistance douce : une manière de rester humain dans un monde qui accélère, qui juge, qui classe.

Je me tiens loin des modes et des recettes. Je suis fidèle à ma voix intérieure, et je crois que cette fidélité est aussi une forme d'engagement.



RASPBERRY FACE ET DOS
Résine peinte
Hauteur 45 cm, Largeur 23 cm
2018

Comment vivez-vous la relation au public ?

Elle est complexe, ambivalente. Je peins seule, dans un silence habité. Et pourtant, une œuvre ne vit que lorsqu'elle est regardée. Je ne cherche pas à séduire, mais à éveiller quelque chose : un rire, un trouble, une reconnaissance intime.

Les moments qui me touchent le plus, ce sont ces confidences devant un tableau, ces silences habités, ces éclats de rire inattendus. Pour moi, l'art n'est pas un discours : c'est une rencontre.

La Bretagne semble jouer un rôle important dans votre parcours actuel. Pourquoi ?

La Bretagne est une terre à la fois rude et magique. Entre les granits, les vents et les légendes, j'y ai trouvé une résonance avec mon imaginaire. Ici, les lumières changent tout le temps, les paysages racontent sans parler. Cela nourrit mon travail d'une façon plus intuitive, plus libre.

Quels aspects de votre travail considérez-vous comme vos principales forces ?

Je dirais : la liberté, l'exploration, la jubilation. Chaque tableau, chaque sculpture est pour moi une échappée, un langage qui se réinvente. Je ne cherche pas à reproduire : je cherche à traduire ce que je ressens, à explorer des matières, des techniques, des supports inattendus. Chaque œuvre m'ouvre vers une autre, comme une spirale de possibles. C'est ce mouvement, ce plaisir de la découverte, qui me porte.

Un mot de la fin, ou un souhait pour l'avenir ?

Continuer à créer, à m'émerveiller, à oser. Trouver des espaces de liberté dans un monde saturé de bruit. Faire sourire, réfléchir, rêver. Et surtout, ne jamais me prendre trop au sérieux.

Comme disait Prévert : "Il faudrait essayer d'être heureux, ne serait-ce que pour donner l'exemple."

République des Arts

Numéro.4

SPÉCIAL
BIJOU TEXTILE
MUSÉE ASAGI du NISHIJIN

L'ART FLORAL

ARTISTES FRANCO-JAPONAIS



<Haut> La naissance de Vénus
<Centre> Zazzy Zazou – La Danse du Jazz
et de la Couleur
<Bas> Sin – L'Oiseau Mystique

instagram



Entre Imaginaire et Poésie Visuelle

Françoise LEBLOND

Peinture
Acrylique

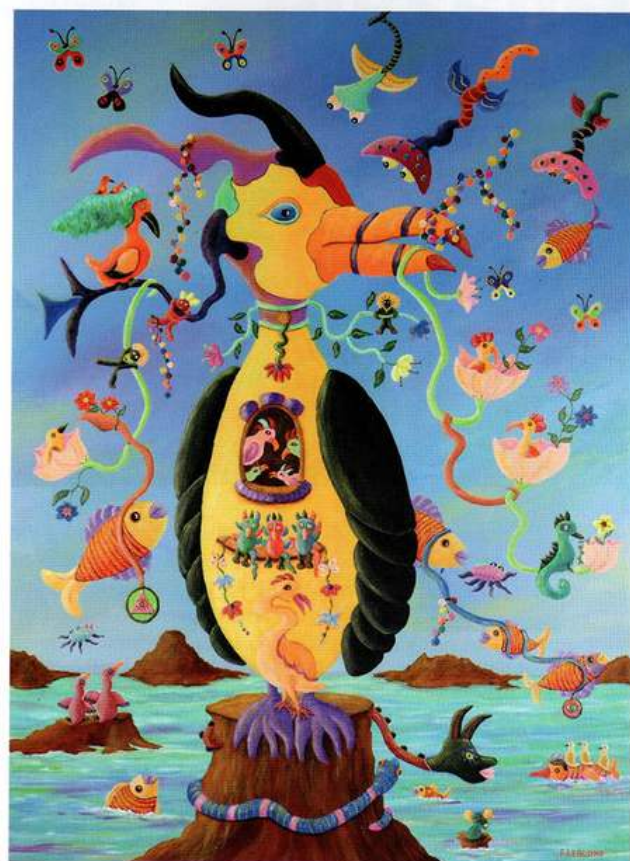
Peintre et sculptrice française, membre de la Fondation Taylor. Formée aux arts plastiques à l'Académie de la Grande Chaumière et diplômée en architecture intérieure de l'Académie Charpentier à Paris, elle a enrichi son savoir-faire en décor mural, trompe-l'oeil et fresque à l'École Blot de Reims et à l'IPEDEC de Pantin. Après une carrière dans l'architecture et le spectacle, elle se consacre pleinement à son art en 2002 et fonde l'atelier-galerie Elvina. Son travail s'inscrit dans un univers singulier où le Réalisme Imaginaire prend vie. Ses œuvres, oscillant entre figuration et abstraction, mêlent des influences classiques et contemporaines dans une approche libre et onirique. Chaque toile raconte une histoire, portée par une narration visuelle empreinte de symboles et de métaphores. Ses «Grands Maîtres revisités» insufflent humour et malice aux chefs-d'oeuvre de l'histoire de l'art, tandis que ses «Nouveaux Zazou» vibrent au rythme du jazz et de la liberté. Avec «Abstraction Poétique», elle explore des mondes où les couleurs et les formes suggèrent plus qu'elles ne décrivent, invitant le spectateur à une contemplation sensible et intuitive. Exposée en France et à l'international, son oeuvre s'adresse à ceux. Qui cherchent une rencontre sensible avec l'imaginaire.

Sin – L'Oiseau Mystique

Dans l'univers du Réalisme Imaginaire de Françoise Leblond, Sin est une vision envoûtante où le tangible flirte avec l'invisible. Une femme-oiseau déploie ses ailes, figure hybride oscillant entre l'humain et le sacré. Une ouverture en son sein dévoile une scène intime : des oisillons protégés dans leur nid, évoquant maternité et transmission.

Autour d'elle, trois créatures mi-diables, mi-oiseaux, instaurent un jeu d'oppositions entre sagesse et malice, attirance et mystère. Son long bec fleuri semble insuffler une brise apaisante, tandis qu'un dragon-serpent émerge des ombres, renforçant l'étrangeté de la scène.

Dans un ciel infini, l'eau et les poissons murmurent le langage du rêve et du mouvement. Avec Sin, Françoise Leblond invite à explorer la frontière entre le réel et l'onirique, insufflant une poésie visuelle où chaque détail recèle un sens caché. Zazzy Zazou – La Danse du Jazz et de la Couleur Avec Zazzy Zazou, Françoise Leblond transforme la peinture en une partition effervescente. Vibrant de couleurs et de mouvement, ce tableau est une ode à la liberté et à l'improvisation, fidèle à l'esprit insouciant des Nouveaux Zazou. Sur un podium imaginaire, une créature hybride danse, portée par une énergie musicale invisible. Son corps chatoyant évoque le swing d'un jazz effervescent, tandis que des oiseaux stylisés et des poissons flottants participent à cette mélodie visuelle.



Cet univers onirique, où formes et sons se confondent, célèbre la spontanéité et la joie de vivre. Plus qu'un simple tableau, Zazzy Zazou est une invitation à ressentir la peinture comme un rythme, une pulsation libre et insouciance. D'après La Naissance de Vénus – Botticelli revisité avec espièglerie. Sur une coquille nacrée, une Vénus féline surgit des flots, portant fièrement son pelage doré. Sa moustache frissonne sous le souffle d'un Zéphyr à la crinière rousse, tandis que des pétales roses virevoltent dans l'air. Avec cette réinterprétation pleine d'humour, Françoise Leblond revisite Botticelli avec une touche malicieuse. Ici, les figures mythologiques cèdent la place à des matous divins, oscillant entre l'élégance et le burlesque. Ce tableau, issu de la série «Grands Maîtres revisités», n'imit pas : il dialogue avec l'Histoire de l'Art en y insufflant une légèreté jubilatoire. La perfection classique se pare de malice, rappelant que l'audace et l'irrévérence sont aussi des formes de beauté.

Cade l'art



**LES COPISTES
OU BIEN
FAUSSAIRES**

**LES EMAUX
BYZANTINS
DE LA
RUSSIE**

**TOUT OU RIEN !
LE HIT-PARADE
DES ARTISTES
LE PLUS VENDUS**

**LES ÉLÉPHANTS
PEINTRES: ART
ET ABOMINATION**

**CABINET DE RÉALITÉ
VIRTUELLE: UNE
EXPÉRIENCE TOTALE
ET COHÉRENTE**

SCULPTURE
DE FRANÇOISE
LEBLOND



>> Cette toile reflète l'insouciance des dimanches dans les guinguettes au bord de l'eau où canotiers, ouvriers et cocottes mènent joyeuse vie. C'était un exercice de style et aussi un défi de revisiter le travail de Renoir avec mes chats.



■ QU'EST-CE QUI EST LE PLUS GRATIFIANT DANS VOTRE ART, LE PLUS DIFFICILE ?

Le côté gratifiant est me semble-t-il l'intérêt universel de savoir que j'ai des œuvres vendues un peu partout dans le monde, aux Etats Unis, en Russie, en Israël, en Angleterre, au Japon et aussi en France.

Je travaille actuellement sur une nouvelle écriture dans mes toiles et je ne l'ai pas encore présentée, alors le plus difficile est de ne pas savoir comment sera perçu mon travail mais c'est général à toute création.

■ QUEL EST VOTRE RÊVE D'ARTISTE ?

Ca pourrait se résumer à montrer aux gens à quel point le monde qui les entoure pourrait être beau...



CHAQUE SCULPTURE,
CHAQUE TOILE EST POUR
MOI UNE FAÇON
DE M'ÉVADER

■ IL Y A T'IL DES DIFFICULTÉS À LE RÉALISER ?

Alors pour cela, je me dis qu'il faut suivre la devise des shadok « En essayant continuellement on finit par réussir. Donc plus ça rate, plus on a de chances que ça marche »

■ QUEL EST OU QUELS SONT VOS POINTS FORTS DANS VOTRE TRAVAIL ARTISTIQUE ?

Chaque sculpture, chaque toile est pour moi une façon de m'évader, c'est un peu comme un langage qui se développe. Je prends beaucoup de plaisir à retranscrire mes inspirations sans pour autant faire une copie exacte de ce que je vois. Chaque travail donne lieu à d'autres idées et à d'autres possibilités que l'on n'a pas essayé avec l'envie d'explorer de nouvelle matière, de nouvelle technique, de nouveau support.

■ VOUS SENTEZ VOUS ISOLÉ ?

Comment se sentir isolée quand on a au fond de soi encore tant de choses à exprimer. On pourrait paraphraser le petit prince qui disait « c'est réellement utile puisque c'est joli » par « c'est réellement présent puisque c'est à naître ». J'ai des amis artistes et des amis qui sont dans d'autres univers et j'aime ces échanges et ces repas avec eux, la vie est si courte qu'il faut savoir en apprécier tous les moments.

■ LES ARTISTES ONT-ILS UN RÔLE SOCIAL ?

Pourriez-vous imaginer un seul instant un monde sans littérature, sans musique, sans peintures et sculptures, sans art vivant comme la danse, le théâtre, sans le 7ème Art ? Quelle vision de cauchemar !

« L'art de Françoise Leblond est une passerelle vers l'imaginaire,
où la joie, la poésie et la tendresse réenchangent notre regard. »



Pour toute information complémentaire, contacter :
For any further information please contact :

Françoise LEBLOND

+33(0)6 09 85 05 49 - contact@francoise-leblond.com - www.francoise-leblond.com

4 rue de la Gare - 29970 Trégourez